

Лобачевский

Инструкция по установке

Дистрибутив поставляется в виде VDI-образа (для запуска требуется VirtualBox).

Ссылка для загрузки: <http://roadwim.ru/distrib/g7V0hRtnh3b/lobachevsky.7z>

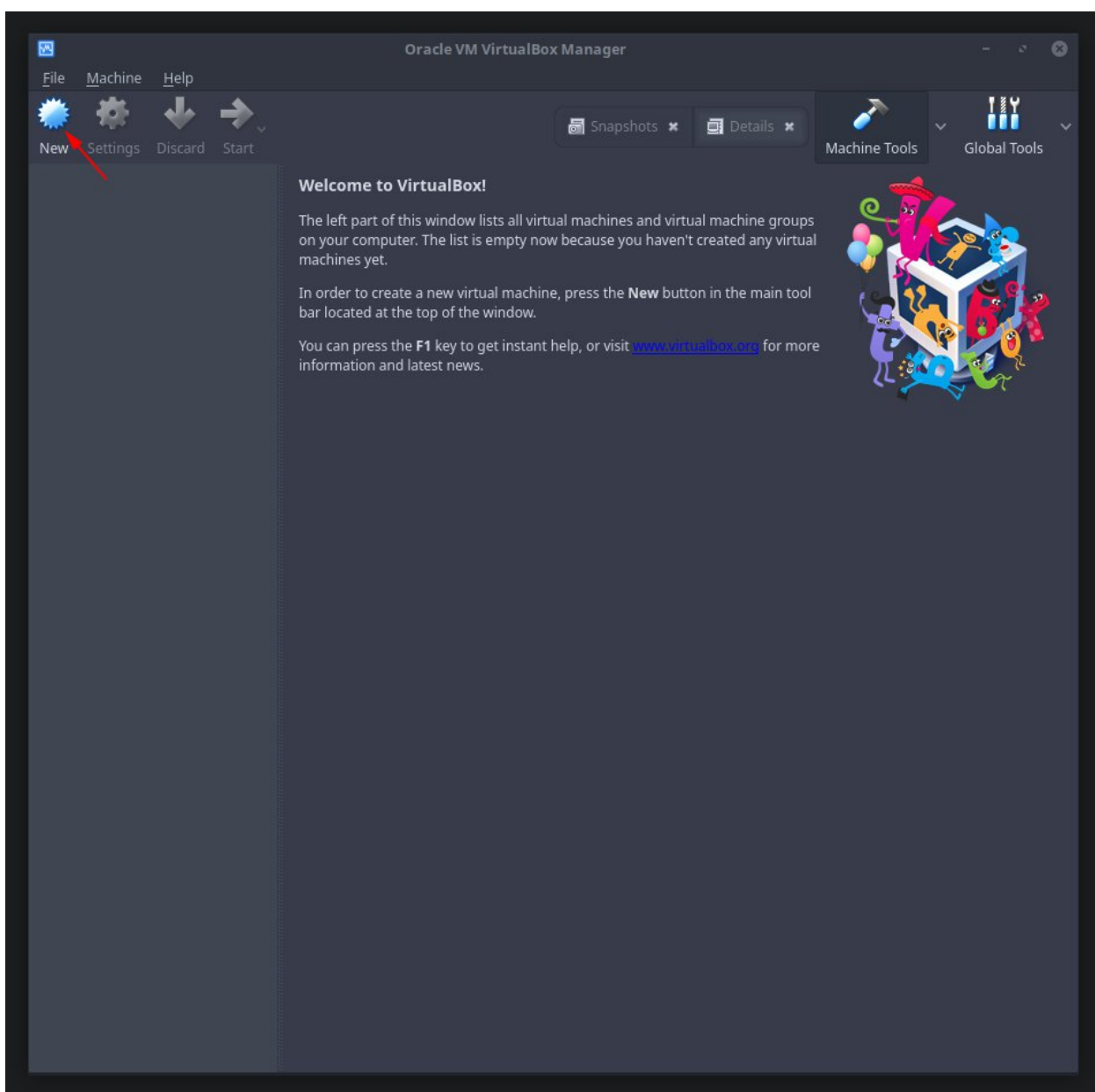
Пароль к архиву: at56QuilU4TRWIFlw

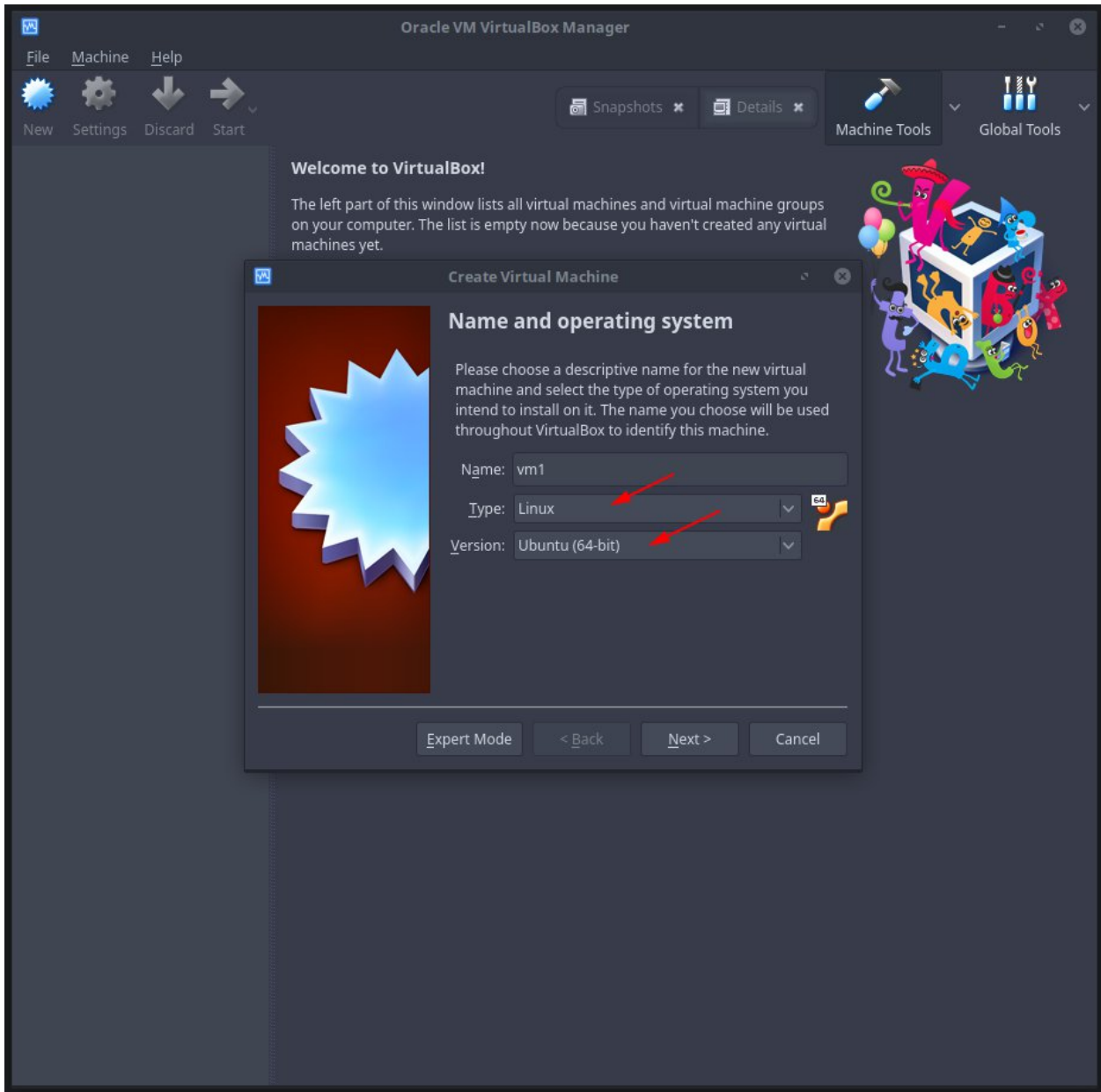
При создании виртуальной машины необходимо добавить виртуальный адаптер хоста со следующими параметрами: статическая адресация, адрес/маска - 192.168.252.2/24.

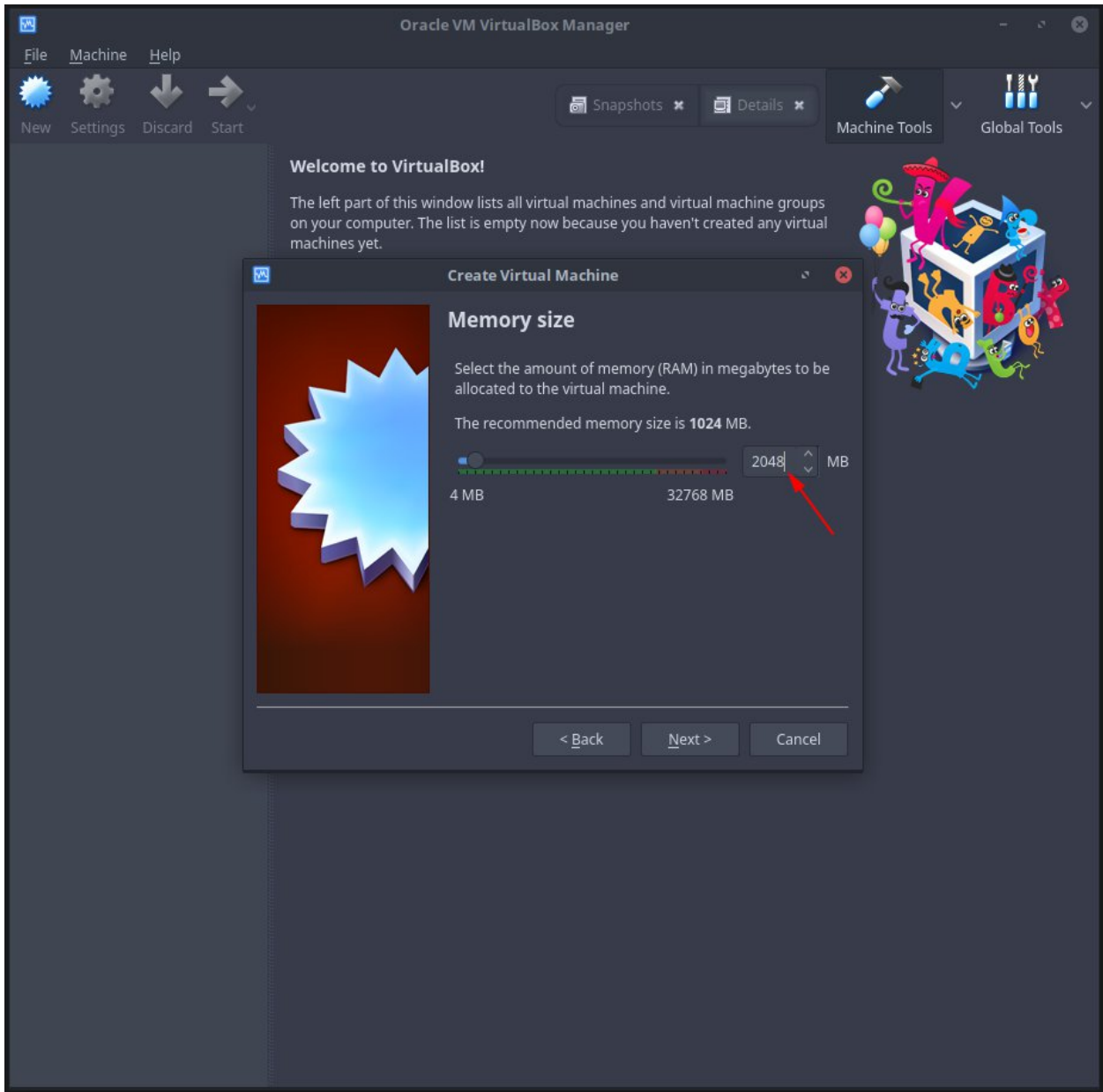
Веб-интерфейс оператора доступен с хост-системы по адресу <http://192.168.252.1>.

Далее представлена пошаговая инструкция.

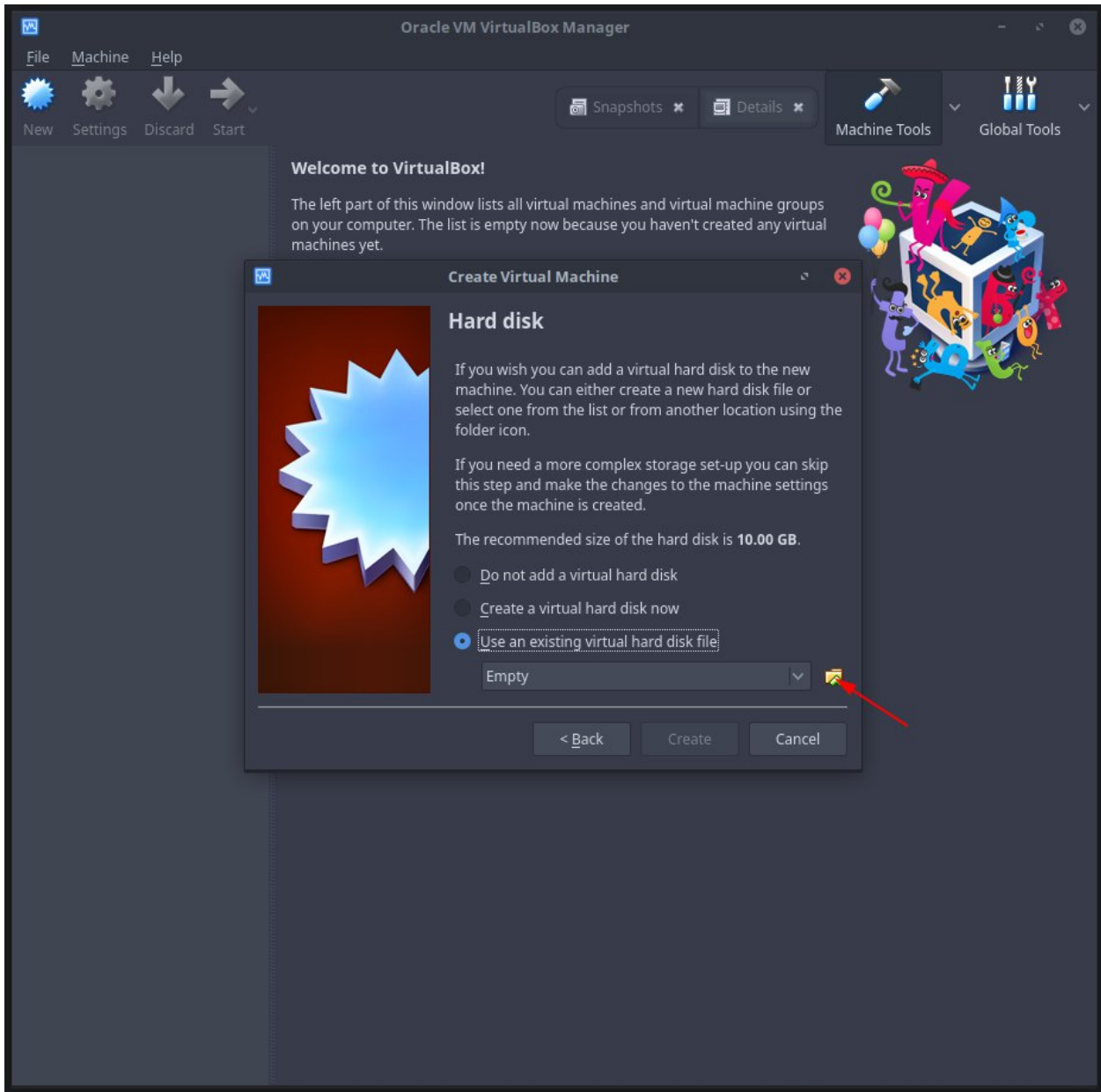
1. Добавить виртуальную машину

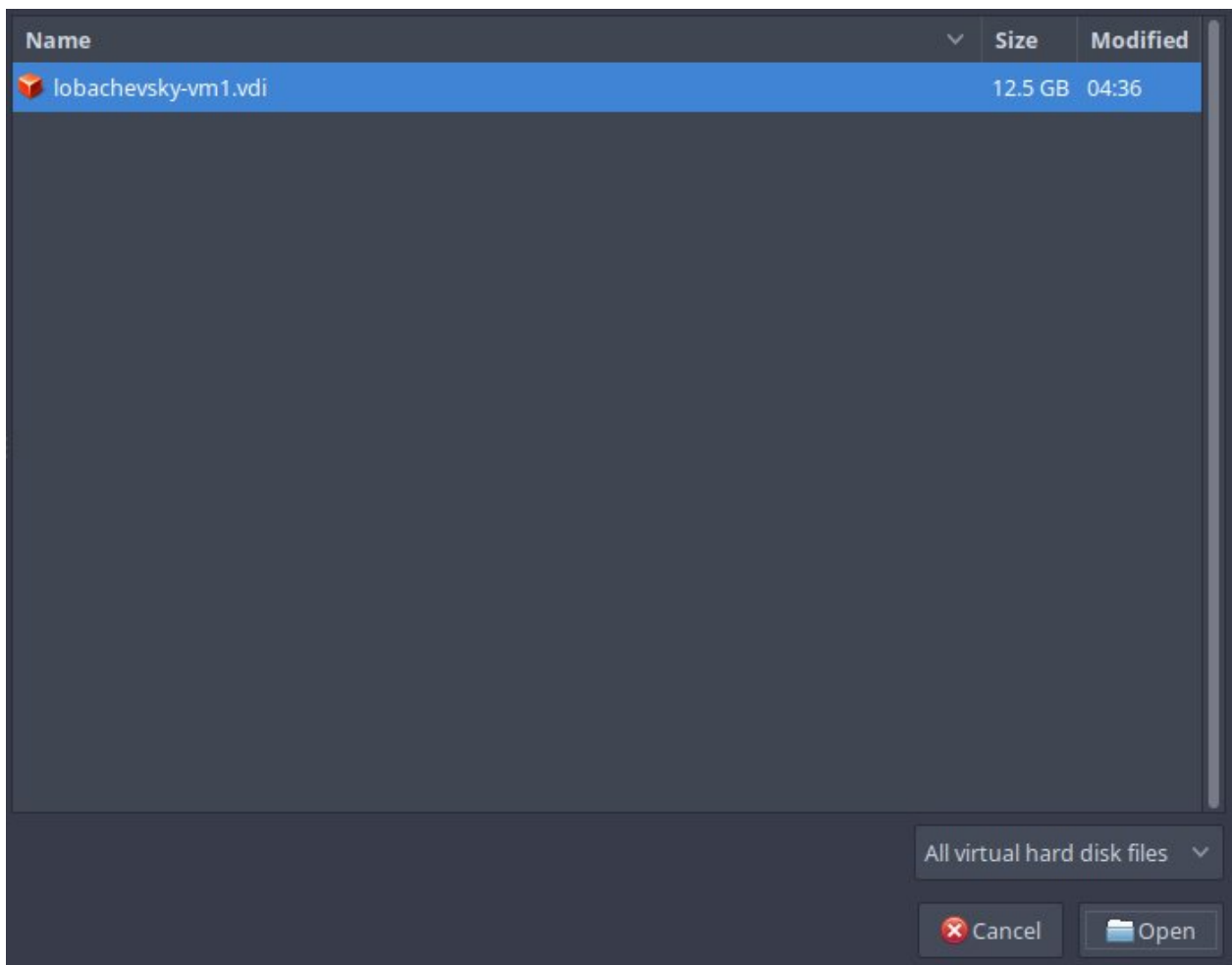




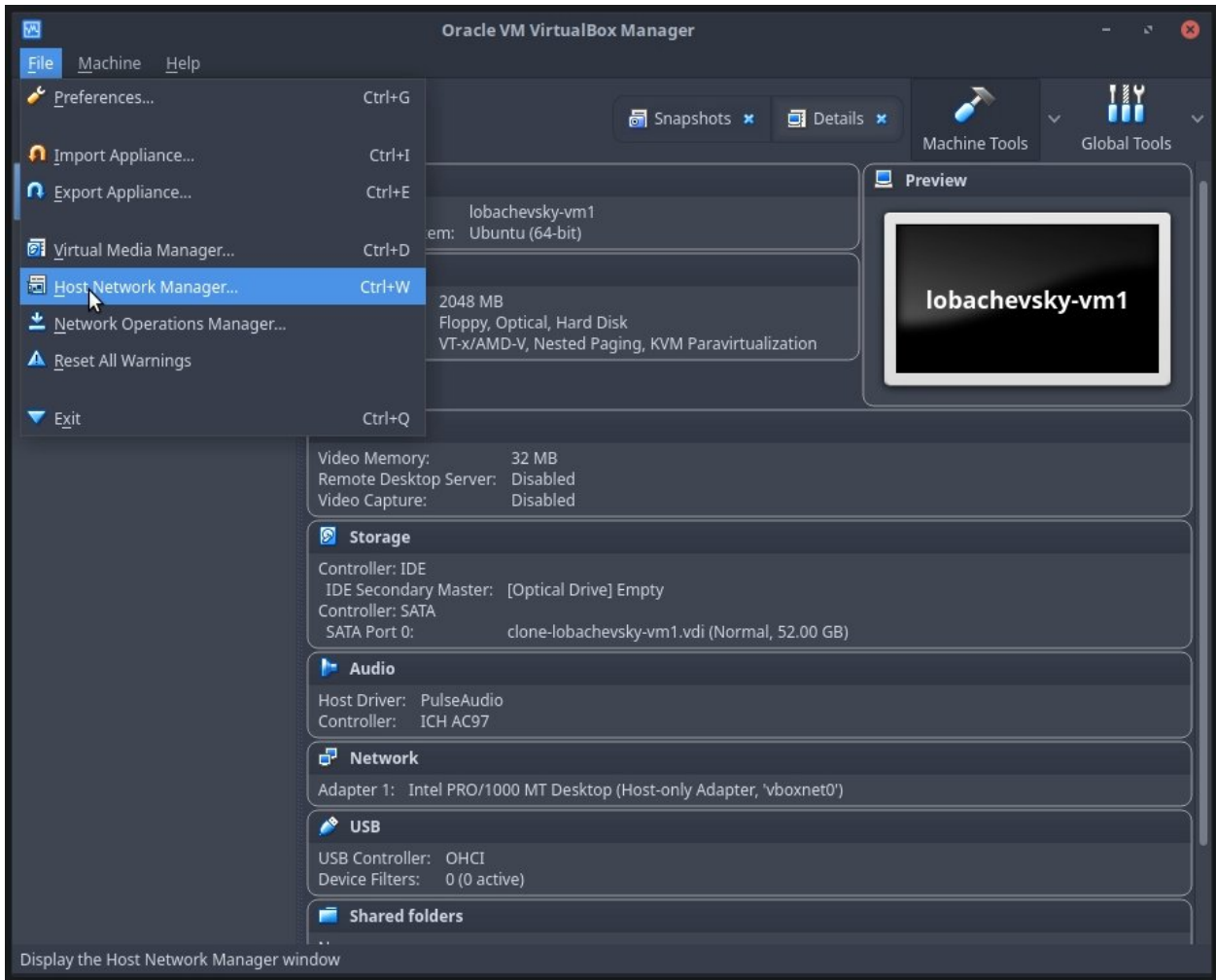


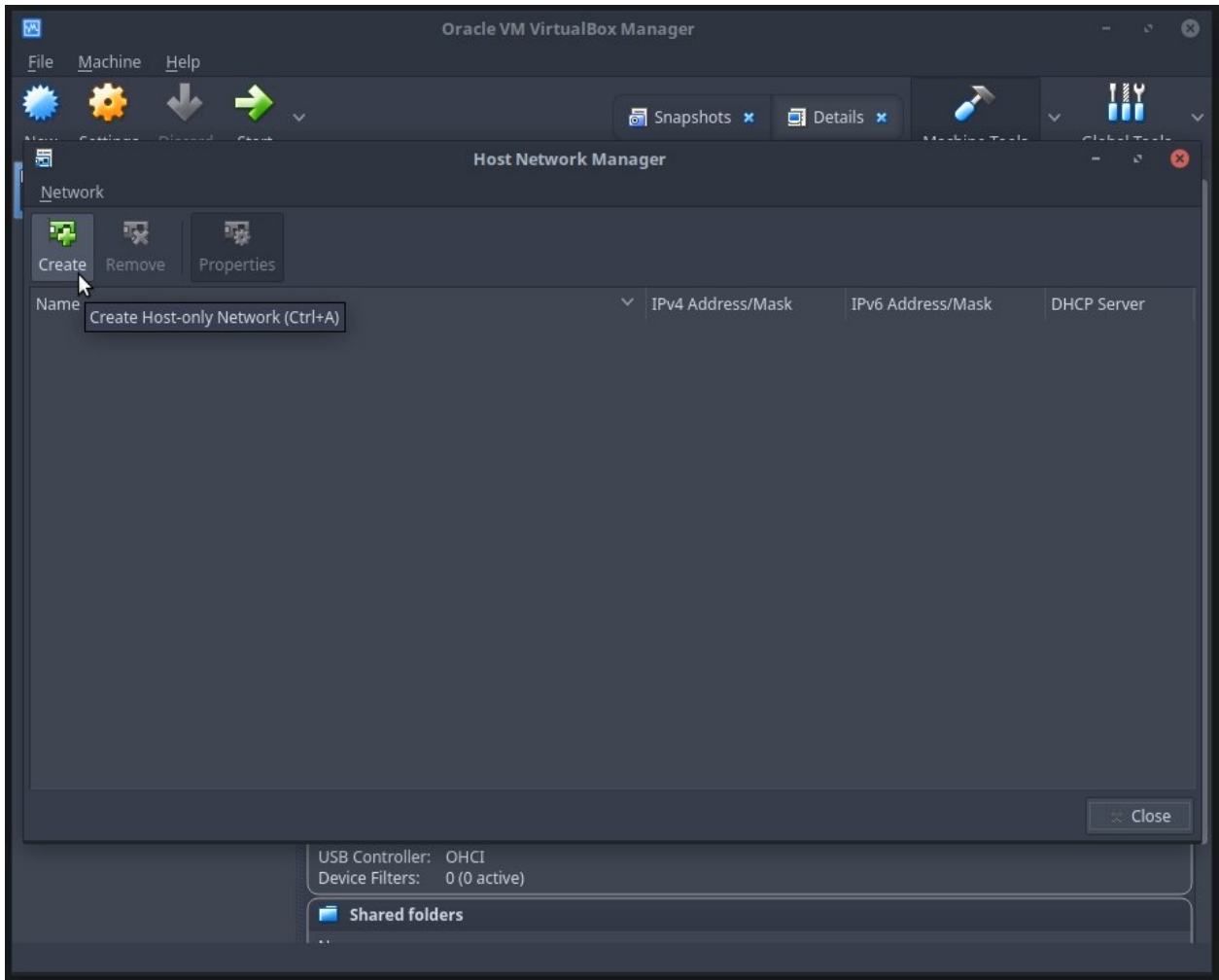
Выбрать загруженный ранее VDI-файл - lobachevsky-vm1.vdi:





2. Создать виртуальный адаптер хоста



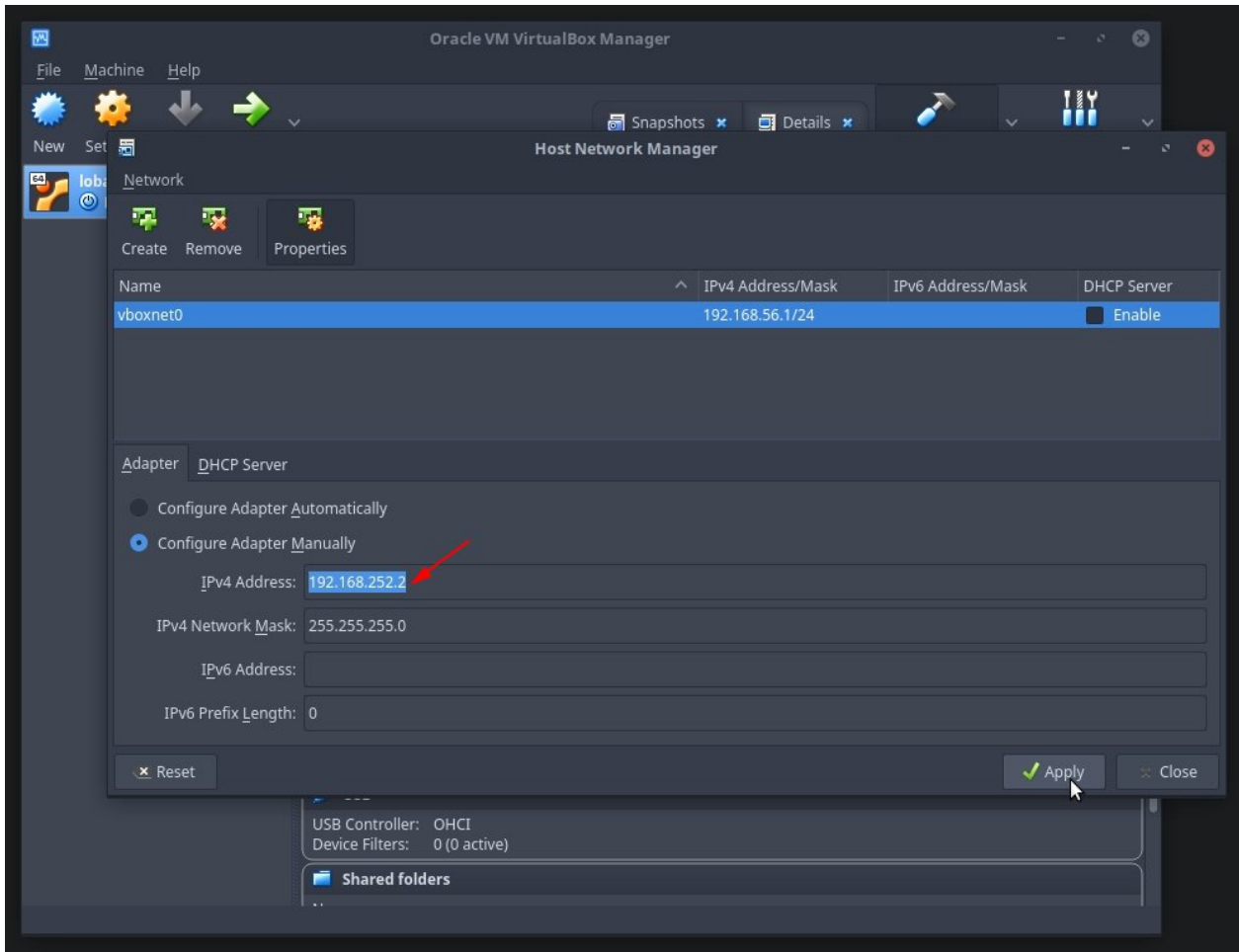


Задать следующие настройки:

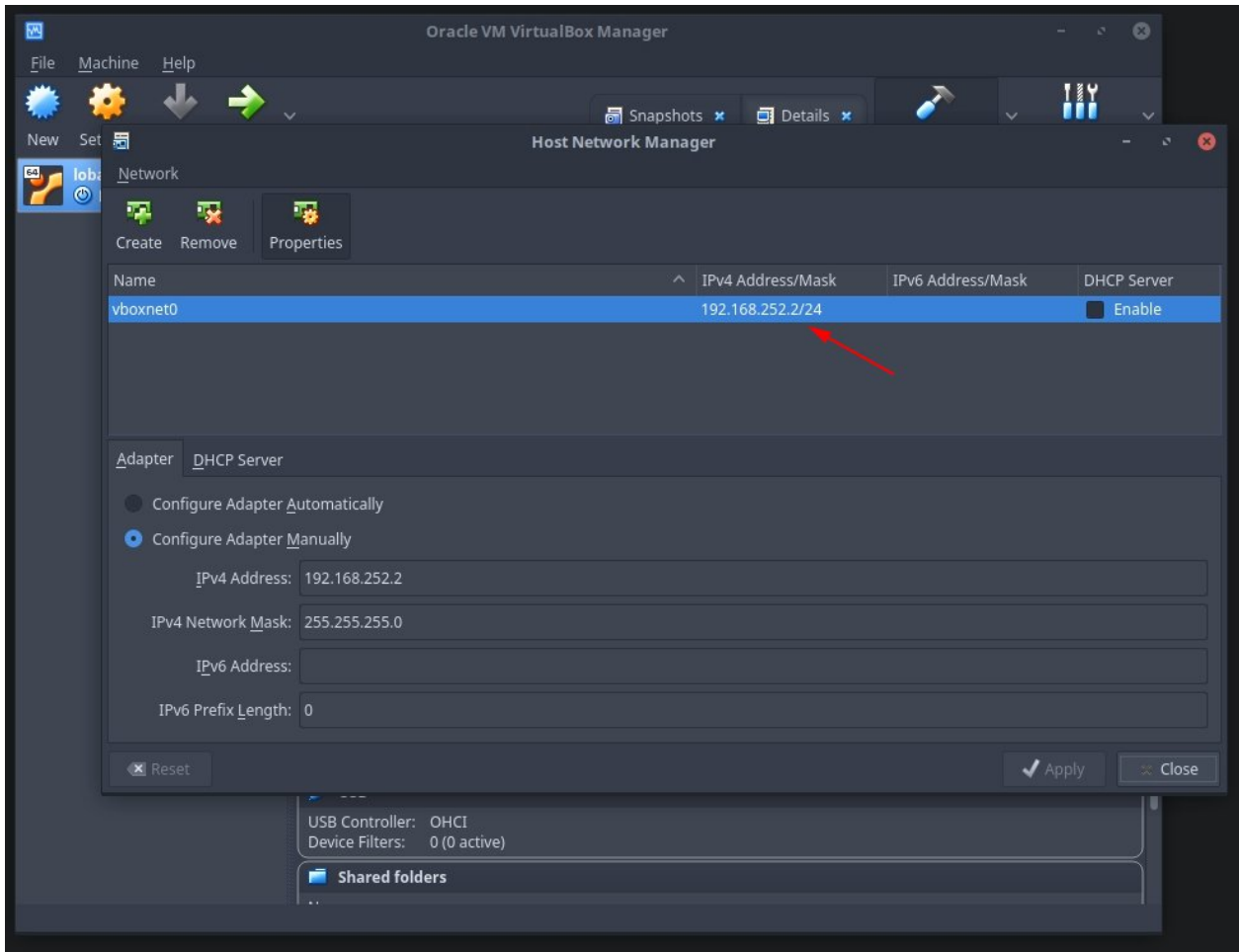
DHCP-сервер - отключен

Адрес - 192.168.252.2

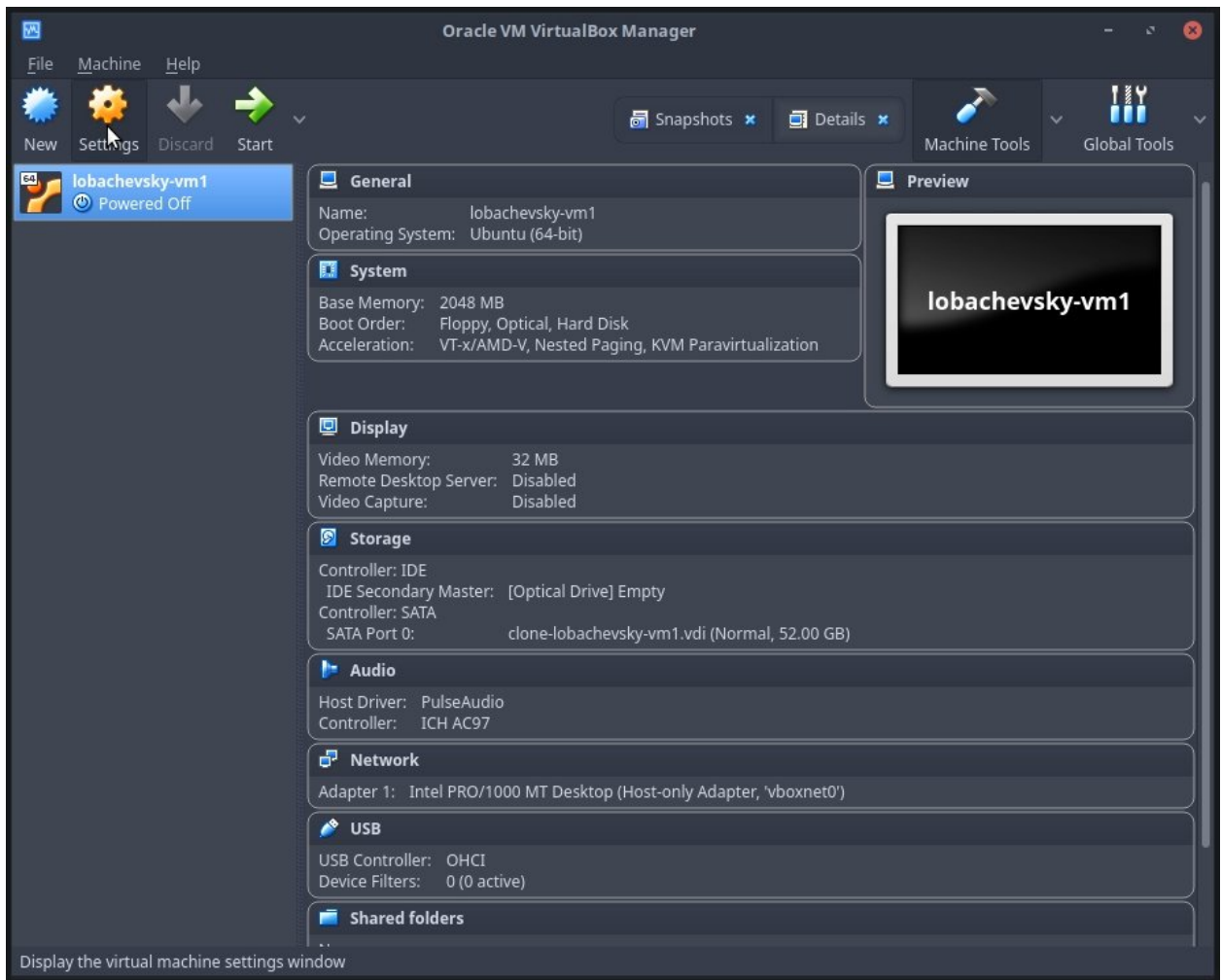
Маска - 255.255.255.0

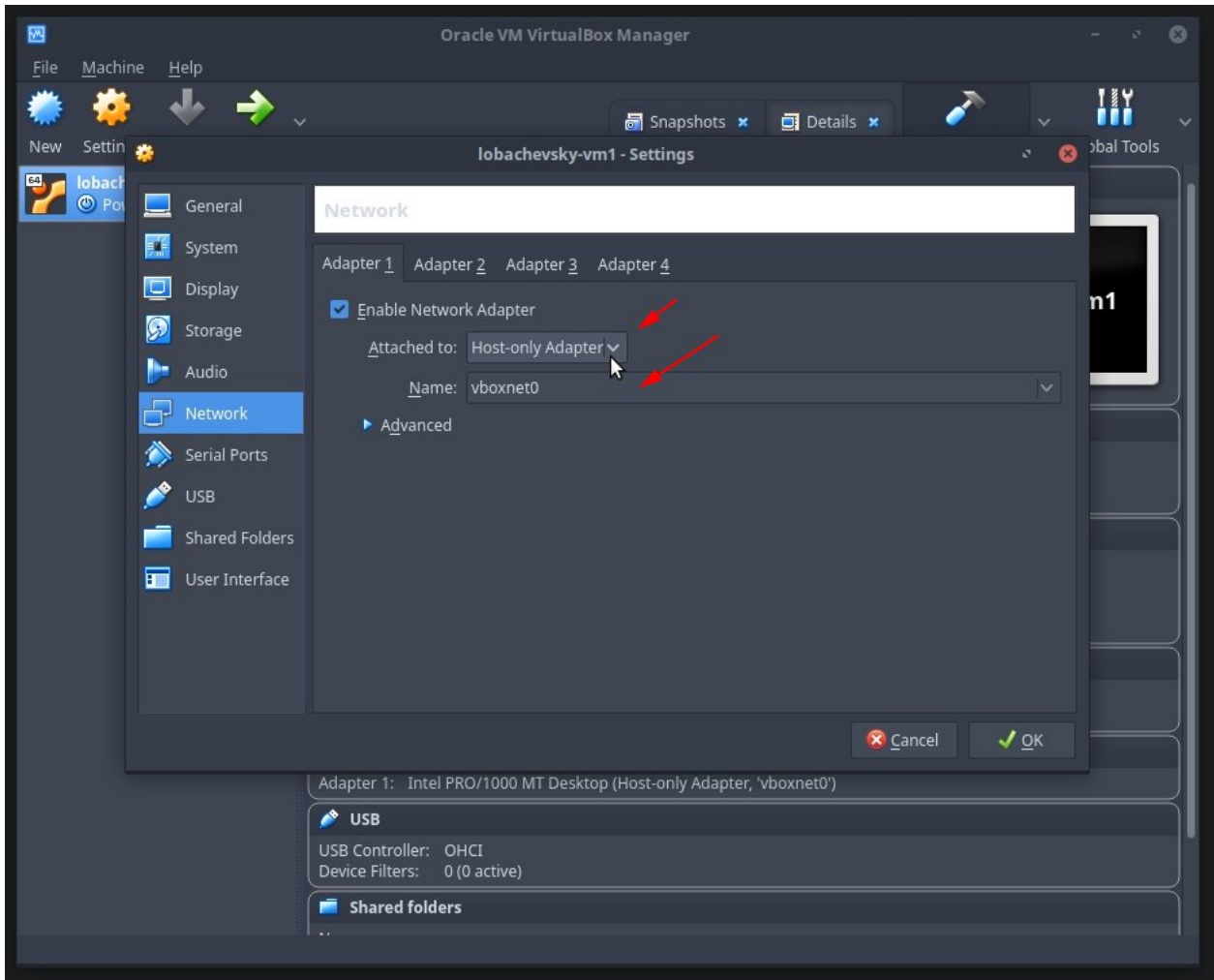


В колонке с адресом и маской при этом должны отобразиться новые значения:

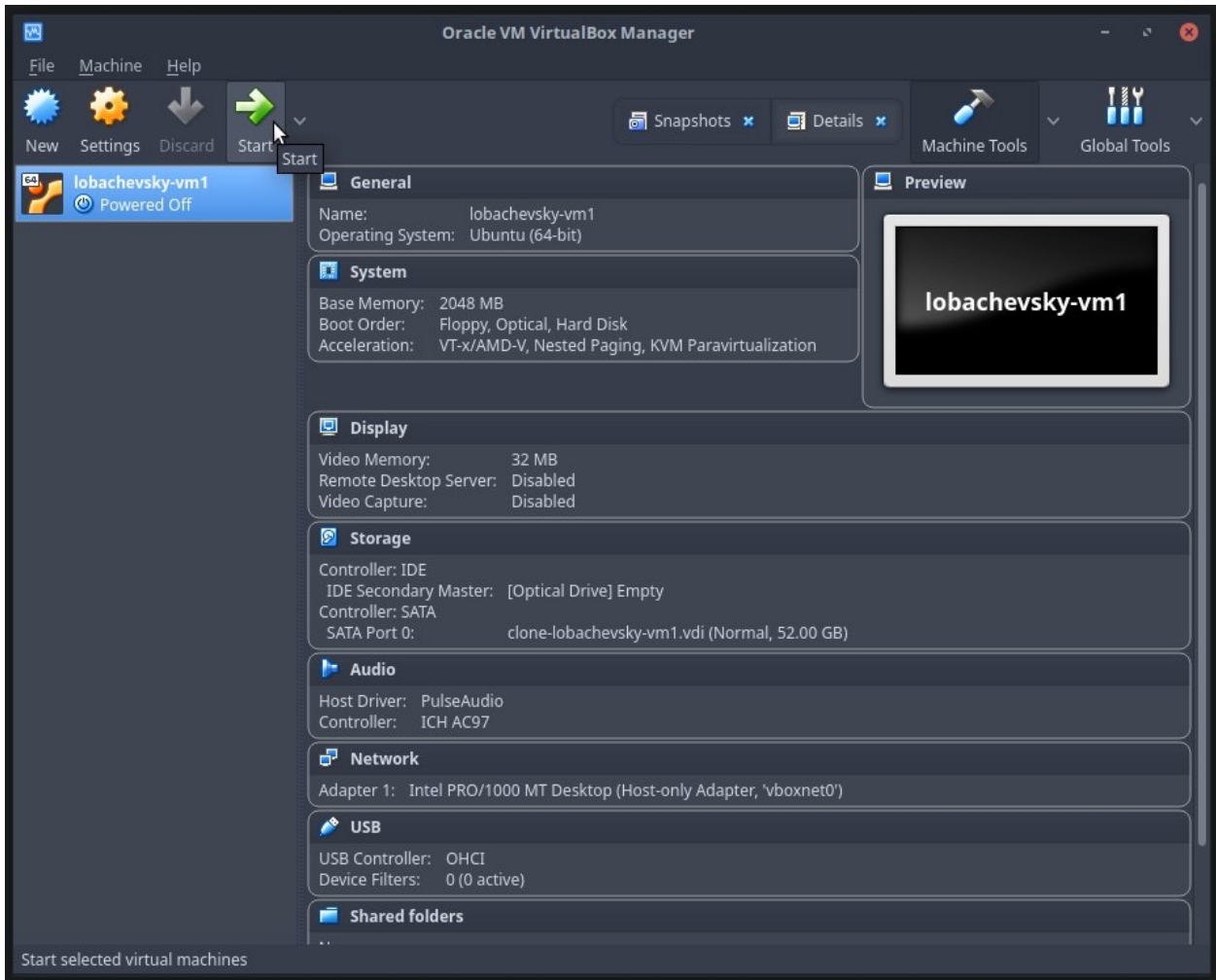


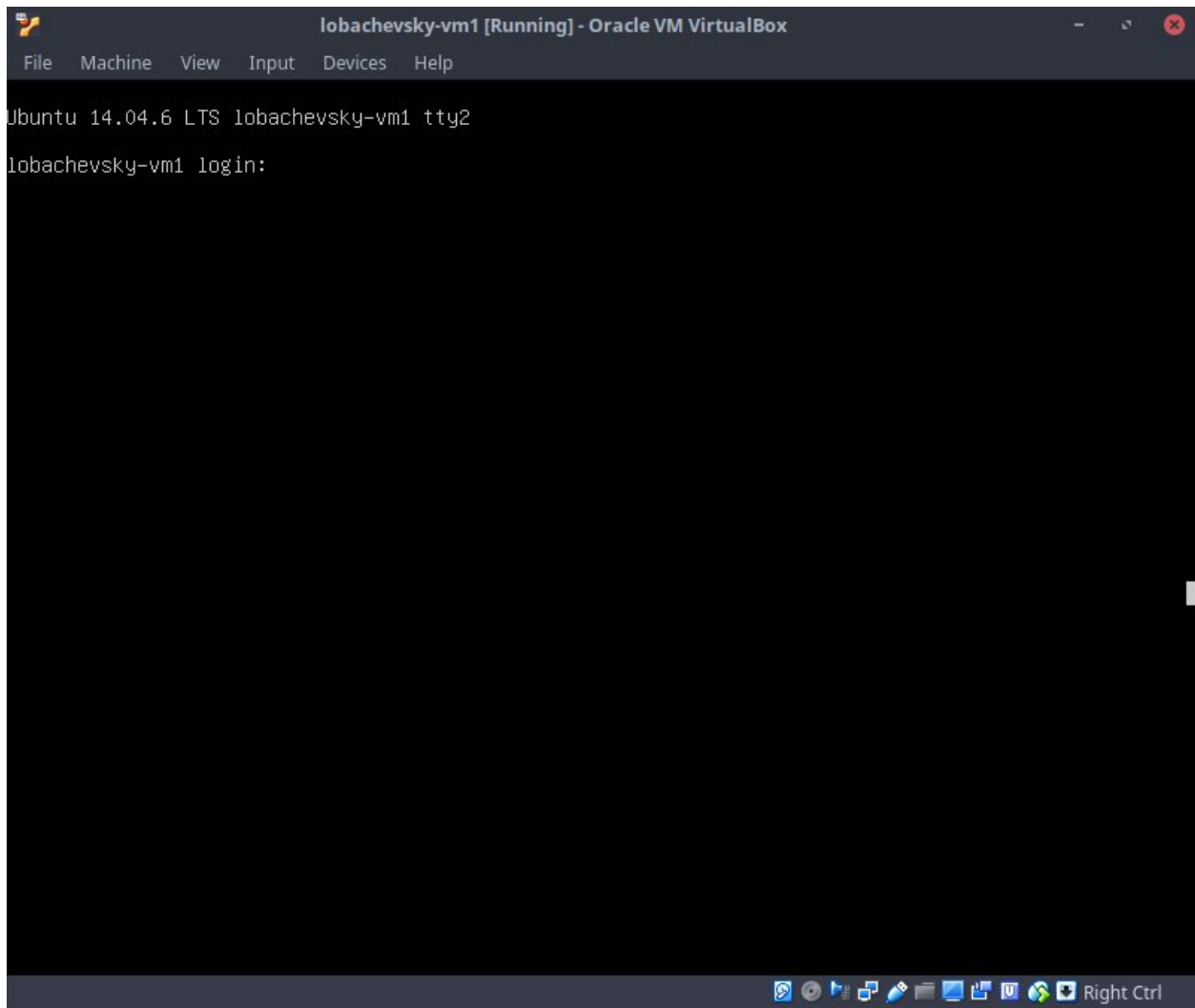
3. Указать созданный адаптер хоста как предпочтительный для данной виртуальной машины





4. Запустить виртуальную машину





5. Перейти в веб-интерфейс оператора

Ввести в адресную строку браузера (хостовой системы) следующий адрес:

<http://192.168.252.1>

Реквизиты доступа: admin/admin